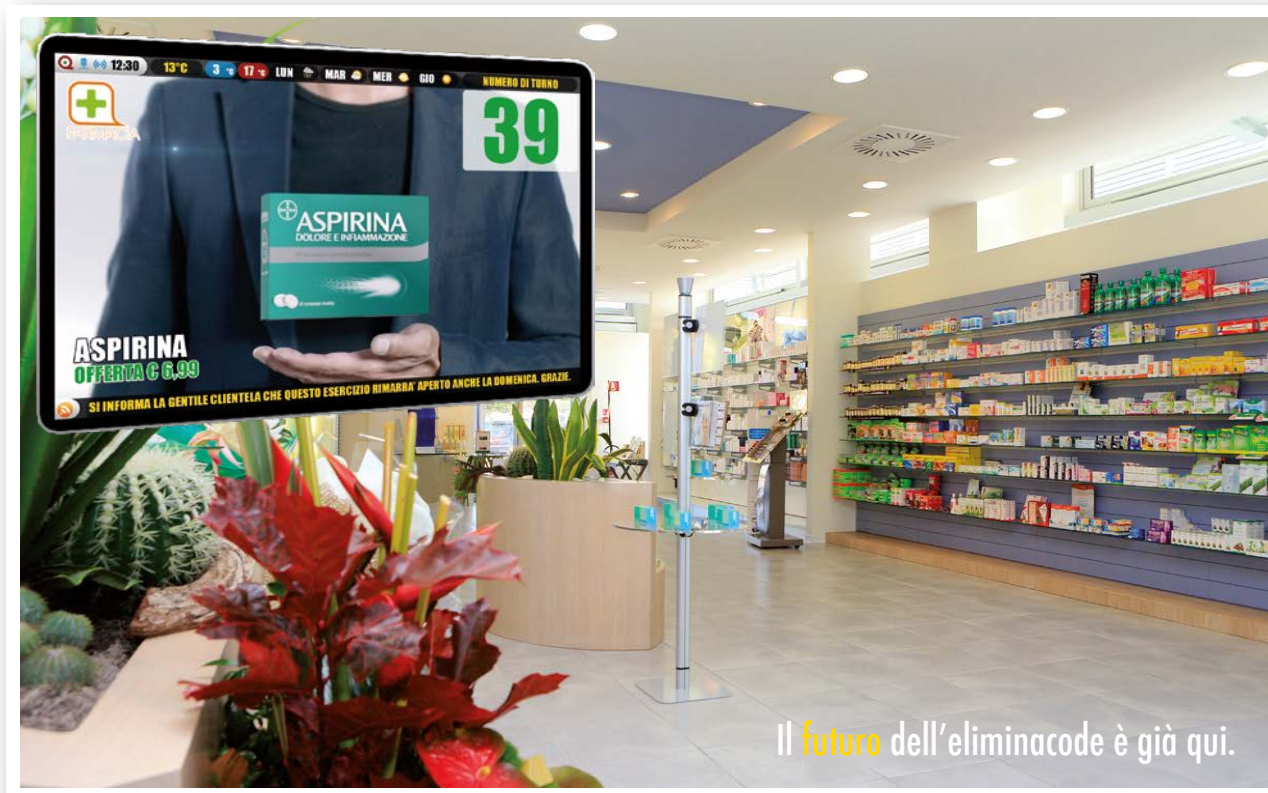


Q-RETAIL: l'innovativo sistema eliminacode per farmacie e parafarmacie.

Si tratta a tutti gli effetti di una evoluzione sostanziale del sistema tradizionale a LED in grado di gestire, tramite un unico strumento, sia il numero progressivo di turno che la diffusione di comunicazioni, offerte e promozioni ai clienti in attesa. In tal modo quello che un tempo era "solo" un eliminacode diventa anche un efficace strumento pubblicitario e di marketing in grado di intrattenere la clientela spingendola verso un acquisto di impulso immediato.



Il layout dello schermo è di tipo predefinito e si compone di una serie di zone destinate alla visualizzazione delle varie informazioni. Oltre alle tre aree principali costituite da **INTESTAZIONE ATTIVITA'**, **NUMERO DI TURNO** e **CONTENUTI MEDIA** il sistema consente, collegandosi a Internet, di visualizzare contenuti web aggiuntivi quali **ORA**, **METEO** della località prescelta e una riga informativa con le ultime notizie di attualità (RSS). L'avanzamento della numerazione avviene tramite un pad wireless che consente anche il decremento e la chiamata di un numero casuale impostandolo sulla tastiera numerica. All'interno del sistema è già integrato un applicativo software per la chiamata vocale del numero. Il display LCD dispone di una connessione LAN RJ45 per il collegamento alla rete locale o può essere utilizzato in modalità wi-fi tramite l'utilizzo di un Access Point. Unitamente al prodotto viene infine fornito un software per la gestione delle varie funzionalità e del palinsesto dei contenuti multimediali.

Sistema multimediale retail

- Area 1** – Logo Q-RETAIL e ora corrente;
- Area 2** – Logo e nome della attività;
- Area 3** – Numero di turno a 2 cifre (eliminacode);
- Area 4** – Situazione meteo con temperature min/max;
- Area 5** – Ultime notizie (RSS);
- Area 6** – Contenuti multimediali, immagini e video.



21"

QS-LCD21

Dimensione schermo	21"
Cabinet	Plastica
Dimensioni	512x367x18 mm
Alimentazione	110 - 240 VA/50 Hz
Consumo	25 W
Risoluzione	1920x1080 p
Peso	3 kg

27"

QS-LCD27

Dimensione schermo	27"
Cabinet	Plastica
Dimensioni	642x390x64 mm
Alimentazione	110 - 240 VA/50 Hz
Consumo	20 W
Risoluzione	1920x1080 p
Peso	6,5 kg

32"

QS-LCD32

Dimensione schermo	32"
Cabinet	Plastica
Dimensioni	726x425x64 mm
Alimentazione	110 - 240 VA/50 Hz
Consumo	32 W
Risoluzione	1920x1080 p
Peso	5,2 kg